

# 1.00 Toiletruimte

## Legenda

### Fontein:

-Bovenkant fontein +900

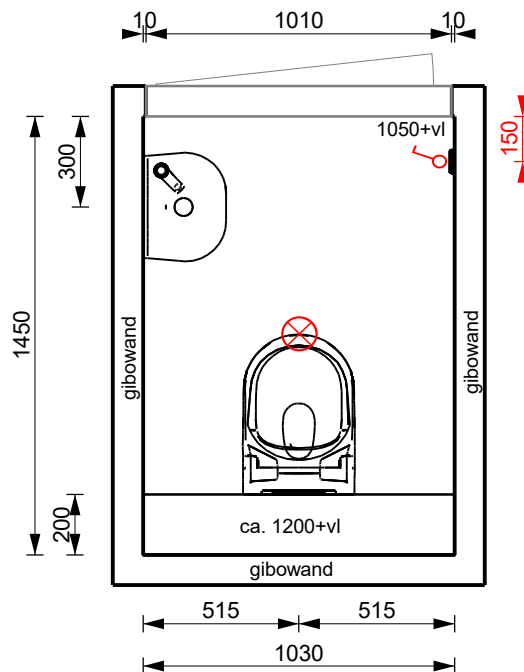
### Wandcloset:

-Bovenkant closet zonder zitting ca. +430 vanaf afgewerkte tegelvloer

NB maten zijn ca. maten en exclusief tegelwerk.

De aannemer / elektricien is verantwoordelijk voor de exacte positie van het elektra.

De op tekening aangegeven radiatoren, plafondlichtpunt(en), MV-punt(en) en de positie hiervan geven een indicatie.



Het leidingwerk van de badkamer en het toilet wordt afgedopt op de standaard posities / hoogtes en waterleidingen worden voorzien van een afgedopte muurplaat. Het is niet mogelijk om het leidingwerk te verplaatsen of extra leidingwerk aan te laten brengen. Wanden zijn onafgewerkt, alleen leiding sleuven worden dicht gesmeerd. Het plafond wordt voorzien van standaard plafond spuitwerk. In de badkamer wordt geen dekvloer aangebracht, in het toilet wel. De vloerverwarming in de badkamer wordt aangebracht volgens de standaard posities en tijdens de bouw afgedekt met boardplaten die ter bescherming blijven liggen tot en met de oplevering. Aanpassingen in de vloerverwarming zijn niet mogelijk. De elektrische radiator in de badkamer blijft behouden en wordt op de standaard positie op de onafgewerkte wand gemonteerd. De dorpels onder de betreffende binnendeuren komen te vervallen en er worden geen vensterbanken aangebracht. Elektra wordt afgemonteerd tegen de onafgewerkte wanden. Het aardingspunt wordt aangebracht op de standaard positie bij de wastafel. Uitgangspunt voor de hoogte maatvoeringen in de casco badkamer is meterpeil gemeten vanaf bovenkant afgewerkte dekvloer.

Tegelwerk en sanitair vervallen  
BNR 46 - Slingerbos te Ophemert  
Datum: 05-12-2024

**PLIEGER**

Aan deze visualisatie kunnen geen rechten worden ontleend, maten in het werk te controleren.

Projectnaam:	Slingerbos te Ophemert
Bouwnr:	
Schaal:	1/25
Datum:	

## 2.00 Toiletruimte

### Legenda

#### Fontein:

-Bovenkant fontein +900

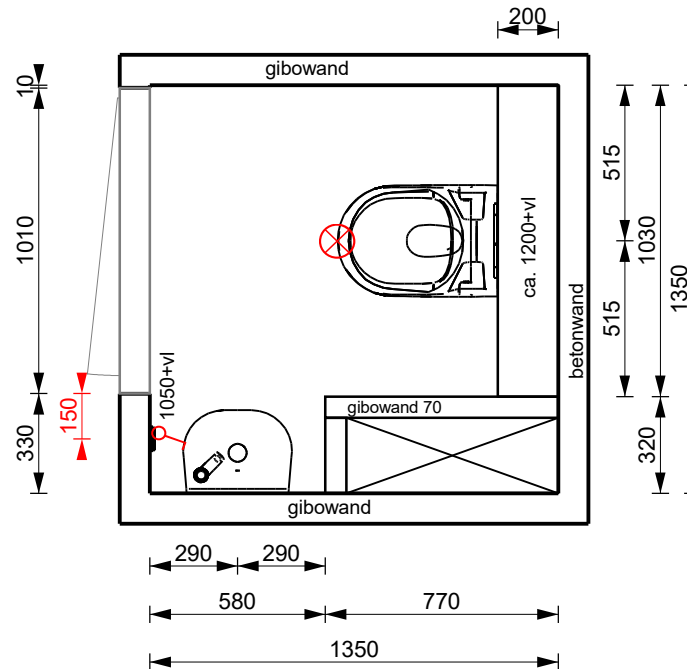
#### Wandcloset:

-Bovenkant closet zonder zitting ca. +430 vanaf afgewerkte tegelvloer

NB maten zijn ca. maten en exclusief tegelwerk.

De aannemer / elektricien is verantwoordelijk voor de exacte positie van het elektra.

De op tekening aangegeven radiatoren, plafondlichtpunt(en), MV-punt(en) en de positie hiervan geven een indicatie.



Optie 703: Badkamer vergroten + separaat toilet

PLIEGER

Aan deze visualisatie kunnen geen rechten worden ontleend, maten in het werk te controleren.

Projectnaam:	Slingerbos te Ophemert
Bouwnr:	
Schaal:	1/25
Datum:	

## 3.30 Badkamer

### Legenda

#### Wastafel:

- Bovenkant wastafel +900
- Bovenkant spiegel +2000
- Wandlichtpunt hart wastafel +1800

#### Douche:

- Douchekraan hart +1200
- Bovenkant glijstang +2100

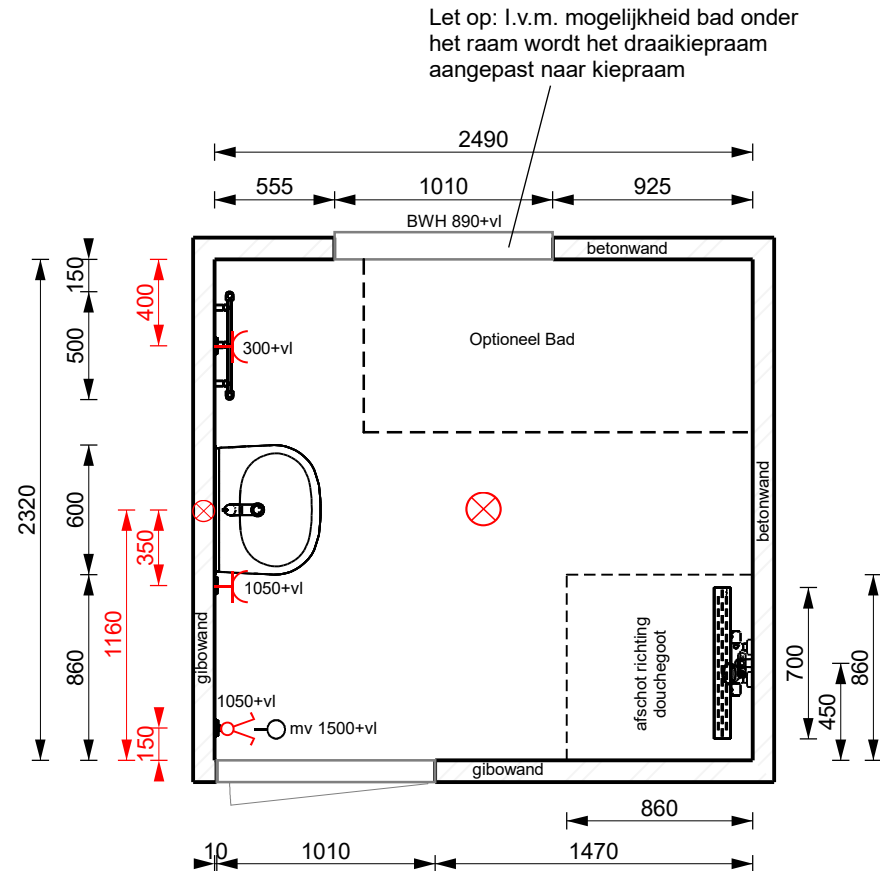
#### Radiator:

- Onderkant radiator +400
- WCD hart +300

NB maten zijn ca. maten en exclusief tegelwerk.

De aannemer / elektricien is verantwoordelijk voor de exacte positie van het elektra.

De op tekening aangegeven radiatoren, plafondlichtpunt(en), MV-punt(en) en de positie hiervan geven een indicatie



Optie 703: Badkamer vergroten + separaat toilet

PLIEGER

Aan deze visualisatie kunnen geen rechten worden ontleend, maten in het werk te controleren.

Projectnaam:	Slingerbos te Ophemert
Bouwnummer:	
Schaal:	1/35
Datum:	